

Verzasca

AREEVERDI



Informazioni per autisti di bus

Consigli per un piacevole soggiorno

in Valle Verzasca

Canton Ticino - Svizzera

www.verzasca.ch

Indice

1. Introduzione	3
2. Tragitto	3
3. Limiti stradali	4
4. Aree di sosta prolungata per bus	5
5. Aree di sosta breve per bus, massimo 30 minuti	8
6. Offerta gastronomica	13
7. Prodotti regionali a km 0	14
8. Belle e interessanti passeggiate	15
9. Alternative brutto tempo	17
10. Guide turistiche	18
11. Panoramica aree di sosta	19

1. Introduzione

Benvenuti in Valle Verzasca!

Con i seguenti consigli e informazioni, vogliamo rendere il vostro viaggio e soggiorno in valle più piacevole. La nostra natura, i nostri villaggi ricchi di cultura ed i nostri piatti tipici rendono la Valle Verzasca unica. Con alcuni consigli utili vogliamo quindi ridurre gli attuali problemi di traffico tra bus turistici e veicoli privati. Questi ultimi, vi garantiranno una migliore guida, soprattutto nelle vicinanze di attrazioni turistiche, nonostante le strette strade e la mancanza di aree di sosta per bus.

2. Tragitto

Raggiunto il centro del paese di Gordola (46° 10' 45" N 8° 52' 05" E) imboccare la Via Valle Verzasca. Da lì, si raggiungono:

- Diga della Verzasca (3.7 km – 10 minuti) - *Attenzione! numerosi e stretti tornanti*
- Vogorno (7.2 km – 15 minuti)
- Lavertezzo (11.7 km – 25 minuti)
- Brione Verzasca (18.2 km – 35 minuti)
- Gerra Verzasca (21.1 km – 45 minuti)
- Frasco (23.7 km – 50 minuti)
- Sonogno (25.5 km – 60 minuti)

Importante:

Lungo il tragitto vi preghiamo di porgere particolare attenzione alla situazione stradale che la precede agevolando il sorpasso e adattando la velocità minima in modo da non ostacolare il flusso di automobili in valle.

Sul tracciato sono da prevedere anche utenti di bici elettriche e camper.

3. Limiti stradali

Necessitano di un permesso speciale i mezzi che trainano rimorchi o che superano:

Lunghezza: 12 m

Altezza: 3.70 m

Se la grandezza del bus supera i limiti citati, è possibile richiedere un permesso speciale. Quest'ultimo deve essere inoltrato almeno una settimana prima del giorno di arrivo al Dipartimento del Territorio.

Il costo del permesso è di CHF 60.00.

Dipartimento del territorio

Richieste permessi speciali

Alla Munda

6528 Camorino

dt-sc.permessispeciali@ti.ch

Tel. +41 (0)91 814 94 90

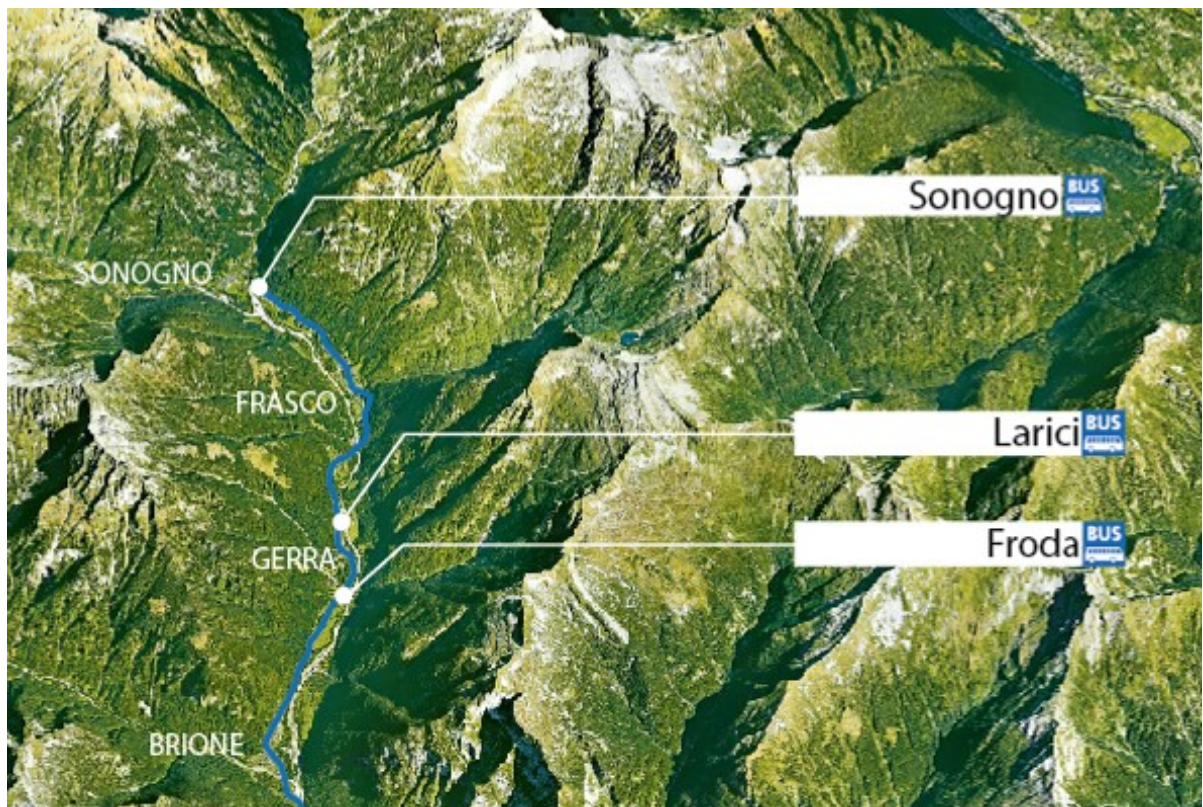
Fax: +41 (0)91 814 94 09

4. Aree di sosta prolungata per bus

Approfittate delle nostre aree di sosta prolungata. Qui potete sostare o parcheggiare il vostro veicolo, regalando ai vostri passeggeri una piacevole pausa, circondati dalla nostra incantevole natura. Nelle vicinanze dell'area di sosta prolungata Larici, si trova una bellissima area per il tempo libero, dove potete volentieri fare Pic-nic.

Nelle altre aree della valle il Pic-nic è severamente vietato.

Aree di sosta prolungata per bus



Dettaglio vedi: www.areeverdi.ch

Gerra Verzasca – Area di sosta prolungata Froda

 *Cascata Froda*

 *Ristorante Froda*

 *Cestini*



Area di sosta prolungata - Froda



Area di sosta prolungata - Froda

Gerra Verzasca – Area di sosta prolungata Larici

 *Area per il tempo libero, fiume Verzasca*

 *Toilette*

 *Cestini*





Area di sosta prolungata - Larici




Area per il tempo libero - Larici

Sonogno – Area di sosta prolungata Paese

 *Museo di Val Verzasca, vecchio forno a legna,
negozio dell'artigianato Pro Verzasca
vecchio nucleo, chiesa di Santa Maria Luretana,
fiume Verzasca, cascata Froda, cappella Piana*

 *Ristorante Alpino, Grotto Redorta, Enoteca Redorta
Grotto Efra, Osteria Sportiva*

 *Toilette*

 *Cestini*



Area di sosta prolungata Paese - Sonogno



Cascata Froda - Sonogno



Su tutte le aree di sosta della valle è vietato il Pic-nic!

Vi preghiamo di utilizzare le aree adibite a Pic-nic.

5. Aree di sosta breve per bus : max. 30 minuti

Non è ancora possibile parcheggiare nelle vicinanze di tutti i punti di interesse turistico.

In queste zone, vi invitiamo, appena dopo aver lasciato scendere i vostri passeggeri, a voler utilizzare le aree di sosta breve (massimo 30 minuti) sempre prestando attenzione a non ostacolare il flusso di automobili.

A Lavertezzo (Paese), appena dopo aver lasciato scendere i vostri passeggeri, vi preghiamo di proseguire per 200 m in direzione Sonogno, dove troverete sulla sinistra una piazza di giro, dove potete attendere per massimo 30 minuti, **senza abbandonare il veicolo.**



Area di sosta breve - Diga della Verzasca



Area di sosta breve - Lavertezzo Paese



Area di sosta breve - Lavertezzo Piazza di giro



Area di sosta breve - Brione Verzasca

Diga della Verzasca



Fonte: GoogleMaps

CH – 6633 Lavertezzo – Tel. +41 (0)91 746 10 72
info@fondazioneverzasca.ch – www.areeverdi.ch





CH – 6633 Lavertezzo – Tel. +41 (0)91 746 10 72
info@fondazioneverzasca.ch – www.areeverdi.ch



Info Point - Handmade - Food - Souvenirs

www.verzasca.ch

091 759 77 44



6. Offerta gastronomica

Approfittate ora delle interessanti offerte culinarie di alcuni dei nostri ristoranti o richiedetene direttamente una personalizzata, regalando ai vostri clienti una esperienza unica e indimenticabile, ricca di sapori e tradizione!

Ricordiamo che in tutte le aree vige il **divieto di Pic-nic**.

Richiedete delle offerte di menu nei seguenti ristoranti:

- Ristorante Al Lago, Vogorno
Tel. +41 (0)91 745 32 32
- Ristorante Hotel Pizzo Vogorno, Vogorno
Tel. +41 (0)91 745 12 56
- Osteria Vittoria, Lavertezzo
Tel. +41 (0)91 746 11 11
- Ristorante ai Piee, Brione Verzasca
Tel. +41 (0)91 746 15 44
- Ristorante albergo Campagna, Frasco
Tel.+41 (0)91 746 11 46
- Ristorante Alpino, Sonogno
Tel.+41 (0)91 746 11 63
- Grotto Redorta, Sonogno
Tel.+41 (0)91 746 13 34
- Grotto Efra, Sonogno
Tel.+41 (0)91 746 11 73



7. Prodotti regionali a km 0



Grazie ai nostri contadini, è possibile acquistare prodotti freschi e genuini della valle direttamente nei seguenti negozi privati:

Azienda agricola Patà

Fabrizio e Claudia Patà
6637 Sonogno
Tel. +41 (0)91 746 10 50
fabrizio.pata@bluewin.ch
www.agridiretto.ch

In sù la scima

Gloria e Lorenzo Schärer
6634 Brione Verzasca
Tel. +41 (0)79 604 63 26
insulascima@gmail.com

Ai Casèll

Pinana Giorgio
6637 Sonogno
Tel. +41 (0)91 746 10 22
giorgio.pinana@gmail.com
www.agridiretto.ch

Negozi alimentari CRAI

Soc. Coop alta Verzasca
6634 Brione Verzasca
Tel. +41 (0)91 746 14 34



CH – 6633 Lavertezzo – Tel. +41 (0)91 746 10 72
info@fondazioneverzasca.ch – www.areeverdi.ch

8. Belle e interessanti passeggiate

Itinerario Etnografico, Frasco

Distanza: 2 km

Dislivello: pianeggiante

Durata: 1 h 30 minuti

Partenza: Chiesa di San Bernardo, Frasco

Vivere come nei secoli passati, visitando le testimonianze dell'antica vita rurale della valle. L'emozionante ponte sospeso sopra il fiume della Verzasca, la vecchia trappola dei lupi, il vecchio mulino e molto altro ancora!



Sentiero per l'arte, Lavertezzo

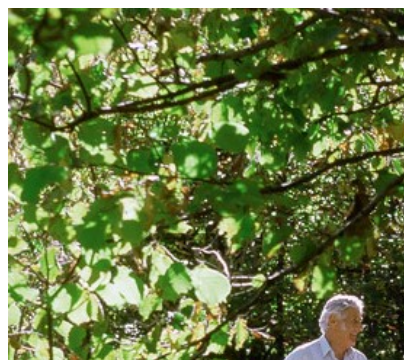
Distanza: 4.5 km

Dislivello: pianeggiante

Partenza: Brione Verzasca – Ganne

Arrivo: Lavertezzo – Ponte dei salti

Lungo questo sentiero, sono esposti opere di artisti internazionali di diversi orientamenti artistici. Le sculture sono state create per la maggioranza con materiali della regione. Il sentiero è facilmente percorribile.



I prospetti con le informazioni dettagliate, si possono consultare online: www.ascona-locarno.com

Sentiero delle leggende, Gerra Verzasca

Distanza: 3.46 km

Dislivello: pianeggiante

Durata: 1 h 30 minuti

Partenza: Gerra Verzasca

Arrivo: Gerra Verzasca



Questa passeggiata circolare dentro e fuori dai boschi va alla scoperta dei luoghi popolati di personaggi, storie e leggende della Valle Verzasca. Il sentiero è facilmente percorribile.

I prospetti con le informazioni dettagliate, si possono consultare su www.museovalverzasca.ch

BoBosco, Brione Verzasca

Distanza: 5.5 km

Dislivello: pianeggiante

Partenza: Brione Verzasca

Arrivo: Lavertezzo



Questo percorso è composto da un'ingegnosa pista di marmo in legno di castagno e diverse postazioni di gioco. La passeggiata attraversa il bosco e segue il fiume Verzasca di color verde smeraldo.

I prospetti con le informazioni dettagliate, si possono consultare online: www.bobosco.ch

9. *Alternative brutto tempo*

Cosa fare quando fuori piove? La Valle Verzasca offre ai suoi visitatori diverse possibilità:

Diga della Verzasca

info@verzasca-sa.ch
6596 Gordola

Visita guidata, solo per gruppi
Tel. +41(0)91 923 11 88

Chiesa di San Bartolomeo

6632 Vogorno

La più antica della Valle,
Affreschi del 1350

Chiesa di Santa Maria Assunta

6634 Brione Verzasca

Affreschi bizantini

Mulino e centralina elettrica

www.museovalverzasca.ch
6636 Frasco

Tel. +41 (0)91 746 17 77

Museo di Val Verzasca

www.museovalverzasca.ch
6637 Sonogno

Tel. +41 (0)91 746 17 77

Casa della Lana

www.proverzasca.ch
6637 Sonogno

Tel. +41 (0)91 746 12 13

Vecchio nucleo

6637 Sonogno

Durante i periodi di forti piogge, le cascate in piena ed il fuoriuscire dell'acqua dalle alte mura della diga della Verzasca mettono in scena uno spettacolo unico ed emozionante!

10. *Guide turistiche*

Nessuno la conosce meglio delle nostre guide. Lasciatevi incantare dalla storia e dalle tradizioni della Valle Verzasca.

Bisi Stefania
6634 Brione Verzasca

Tel. +41 (0)76 524 25 81
stefania@sentierinsieme.ch

Ostini Manuela
6702 Claro

Tel. +41 (0)79 342 08 35
manuela.ostini@hotmail.com

Peter Carolina
6598 Tenero

Tel. +41 (0)78 647 15 62
carolina.peter@bluewin.ch

Goldhorn Luca
6600 Solduno

Tel. +41 (0)79 586 14 98
goldhornluca@outlook.com

Soc. Escursionistica Verzaschese

www.sev-verzasca.ch

Ass. guide OTM
Ticino

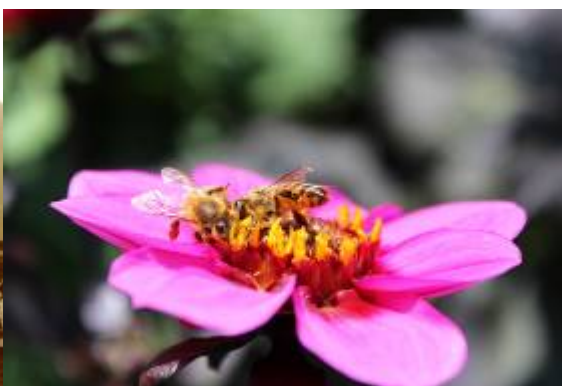
www.guideotm.ch

Guide Svizzera italiana
Ticino

www.guidesi.ch

Ass. Ticinese ATSE
6710 Biasca

www.ticinosentieri.ch



11. Panoramica aree di sosta



VERZASCA

Vallée



Appunti:

.....

.....

.....

.....

.....

.....

.....

.....

.....

.....

.....



**VI AUGURIAMO UN BUON VIAGGIO
E A PRESTO IN VALLE VERZASCA!**

Per ulteriori informazioni o per eventuali richieste, rimaniamo volentieri a disposizione:

Fondazione Verzasca
Agenzia di sviluppo territoriale

Via cantonale
6633 Lavertezzo
Tel. +41 (0)91 746 10 72
info@fondazioneverzasca.ch
www.fondazioneverzasca.ch

Organizzazione turistica
Lago Maggiore e Valli
Area Tenero e Valle Verzasca

Via Brere 3°
6598 Tenero
Tel. +41 (0)91 759 77 44
www.ascona-locarno.com